

“U”形，后阴片双叶形；囊导管短宽；交配囊圆形。

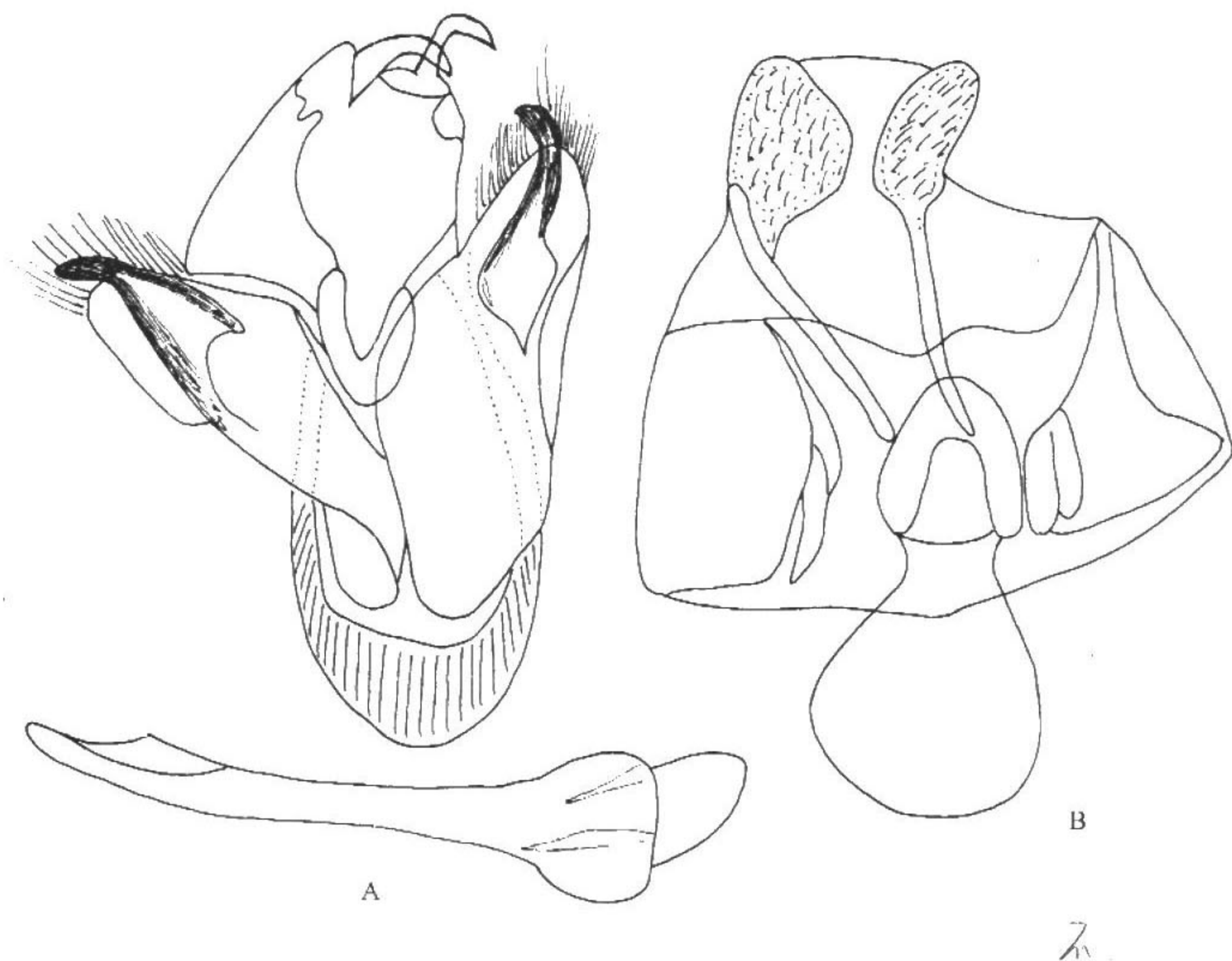


图 148 小红珠绢蝶 *Parnassius nomion* 的外生殖器

A. 雄性外生殖器；B. 雌性外生殖器

**寄主** 延胡索等植物。

**生物学** 1年1代，以卵越冬。成虫7—8月出现，发生在海拔2000 m左右的山地及草原地带。

**分布** 北京、黑龙江、吉林、新疆、甘肃、青海、四川；俄罗斯，哈萨克斯坦，朝鲜，阿拉斯加。

本种后翅内缘的黑斑沿中室的端横脉伸达中室上缘，形成大钩状。这是本种的1个主要识别特征。

### 中国亚种与分布

#### 小红珠绢蝶东北亚种 *Parnassius nomion mandschuriae* Oberthür, 1891

*Parnassius nomion mandschuriae* Oberthür, 1891, *Etud. ent.*, 14: 2.

(前翅基本无红点，雌翅洁白色)

分布：黑龙江、吉林、辽宁、山西。